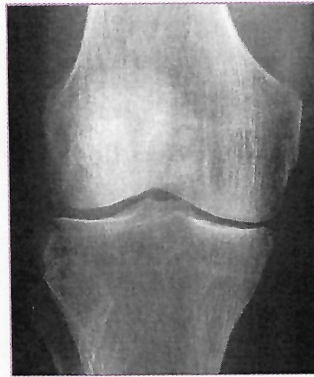


Arthrose-Stadien nach Kellgren & Lawrence



Stadium I Beginnende Arthrose

Geringe subchondrale
Sklerosierung, keine Osteophyten,
keine Gelenkspaltverschmälerung



Stadium II Geringe Arthrose

Geringe Gelenkspaltverschmälerung,
beginnende Osteophytenbildung



Stadium III Mäßige Arthrose

Gelenkspaltverschmälerung,
ausgeprägte Osteophyten,
unebene Gelenkfläche



Stadium IV Schwere Arthrose

Ausgeprägte Gelenkspaltverschmälerung,
Deformierung der Gelenkpartner